

DOES
SIZE
MATTER

สัมพันธการอยู่อาศัยแบบเป็นส่วนตัวก่อนใคร
เดอะคิวบ์ บูทีค รามินตรา 109



THE CUBE

BOU**TIQUE**
RAMINTRA 109

ภาพจำลองภายในโครงการนี้ใช้เพื่อการโฆษณาเท่านั้น



SKY POOL

ภาพจำลองภายในโครงการนี้ใช้เพื่อการโฆษณาเท่านั้น



CO-WORKING SPACE & LOBBY

ภาพจำลองภายในโครงการนี้ใช้เพื่อการโฆษณาเท่านั้น





อยู่ยังไง...ให้ใหญ่กว่าเดิม

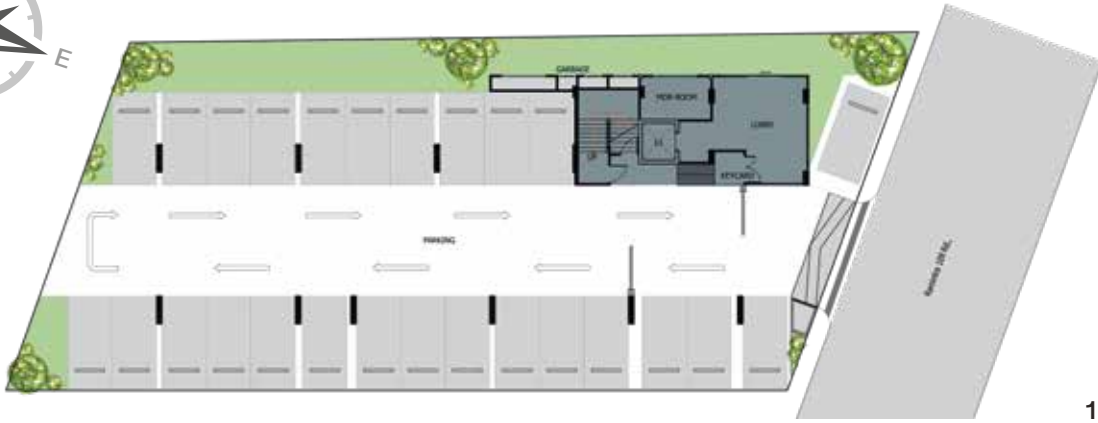
BOUTIQUE หน้าใหญ่..ให้เยอะ



พบคอนโด หน้าใหญ่พิเศษ 7.5 เมตร และให้เยอะมากขึ้น ด้วยส่วนกลางที่ครบครัน

สัมผัสการอยู่อาศัยคอนโดมิเนียม แบบเป็นส่วนตัวจาก “เดอะคิคว์ บูทีก รามอินทรา 109” ในรูปแบบ Boutique Condominium สงบเป็นส่วนตัวยิ่งขึ้น เพียงแค่ 68 ยูนิต ดีไซน์ห้องรูปแบบใหม่ด้วยหน้ากว้างพิเศษกว่า 7.5 เมตร ปรับเปลี่ยนฟังก์ชันการใช้งานได้ตามใจชอบ ใส่ใจการออกแบบทุกรายละเอียดของการอยู่อาศัย เน้นความสวยงามแต่เรียบง่าย คัดสรรวัสดุคุณภาพที่มีความคงทนสวยงาม สีสันจากตัวอาคารทั้งภายในและภายนอก ใช้พื้นที่สัมผัสเพื่อติดกับผนังสีอ่อน ให้ความรู้สึกราบเรียบ สงบ แต่ดูมีคุณค่า เติมเต็มความสมบูรณ์แบบ ด้วยพื้นที่ส่วนกลางบนชั้น 8 พร้อมกับสิ่งอำนวยความสะดวกครบครันภายในโครงการ เช่น Lobby Free WIFI, Fitness, Co – Working Space, Sky Pool, ระบบรักษาความปลอดภัย 24 ชั่วโมง ให้คุณได้ผ่อนคลายจากชีวิตที่วุ่นวายปลีกตัวจากความเหนื่อยล้า โครงการตั้งอยู่บนทำเลศักยภาพ รายล้อมไปด้วยสิ่งอำนวยความสะดวก เช่น ห้างสรรพสินค้า สถานศึกษา โรงพยาบาล ใกล้รถไฟฟ้าสายสีชมพู สถานีบางชัน และใกล้ห้างเวทวอร์ช เซ็นทรัลพลาซ่า หรือ ออกเมืองได้อย่างสะดวกรวดเร็ว





1st FLOOR



2nd FLOOR



3rd-7th FLOOR



8th FLOOR

ROOM TYPE

- TYPE A 28 sq.m.
- TYPE B 32 sq.m.
- TYPE C 33.5 sq.m.

* Construction details are subject to change without prior notice



TYPE A / 28 SQ.M.

1 BEDROOM

TYPE B / 32 SQ.M.

1 BEDROOM



TYPE C / 33.5 SQ.M.

1 BEDROOM PLUS

หน้ากว้างพิเศษ 7.5 เมตร



สแกน QR CODE



เพื่อรับสิทธิพิเศษ

1246
THECUBE-CONDO.COM

เจ้าของ บริษัท สควีเรีย พร็อพเพอร์ตี้ จำกัด กุญแจละเงิน 165,000,000 บาท เลทที่ 90 ถนนนริศรา แขวงท่าแร้ง เขตบางเขน กทม. ประธานเจ้าหน้าที่บริหาร นายวิทยา พรหมชนก ที่ตั้งโครงการ ถนนพระยาสุรนคร แขวงบางซื่อ เขตดินแดง กทม.
ใบอนุญาตก่อสร้างอยู่ระหว่างดำเนินการยื่นขออนุญาต โฉนดเลขที่ 101680 พื้นที่โดยประมาณ 207 ตร.ว. คาดว่าจะเริ่มก่อสร้างปี 2564 คาดว่าจะแล้วเสร็จปี 2565 เป็นอาคารพักอาศัย สูง 8 ชั้น จำนวน 1 อาคาร
*ภาพในเอกสารดังกล่าวเป็นภาพจำลองเพื่อการโฆษณา *เงื่อนไขเป็นไปตามที่บริษัทฯ กำหนด